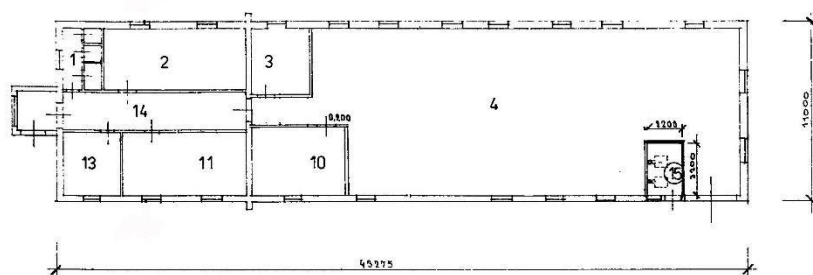


| | |
|-------------------|--|
| Název objektu | BUDOVA SKLADU |
| Číslo objektu | 114 |
| Kraj | OLOMOUCKÝ |
| Obec | Přerov (511 382) |
| k. ú. | Přerov (734 713) |
| List vlastnictví | 1025 |
| Parc. č. | 6900 / 874 |
| Výměra | 484 m ² |
| Možnost využití | víceúčelová budova pro drobnou výrobu nebo skladovací prostor spojený s administrativní částí |
| Počet podlaží | 1 |
| Kontakt pro INFO: | Ing. Květoň HOLCR, mob: +420 702 208 453, tel: +420 580 580 120, email: kveton.holcr@lompraha.cz |



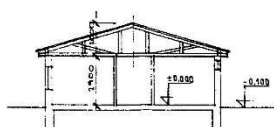
PŮDORYS PŘÍZEMÍ OBJ. č. 114



LEGENDA

| | | |
|----|-----------------------|----------|
| 1 | 9,05 m ² | UMÝVÁRNA |
| 2 | 33,80 m ² | SKLAD |
| 3 | 15,80 m ² | SKLAD |
| 4 | 252,00 m ² | SKLAD |
| 10 | 27,10 m ² | SKLAD |
| 11 | 28,10 m ² | KANCELÁŘ |
| 13 | 13,80 m ² | SKLAD |
| 14 | 31,90 m ² | CHODBA |
| 15 | 8,80 m ² | KOTELNA |
| | 420,35 m ² | |

PŘÍČNÝ ŘEZ A-Á



PŘEROV

OBJEKT ČÍSLO: 114 SKLAD

Budova se nachází uvnitř týlového zázemí letiště Přerov cca 1.000 metrů od hlavního vchodu letiště Přerov. Vstup do objektu je zajištěn 2 nezávislými vstupy. Budova je ze dvou stran přístupná přímo z účelové komunikace, ze dvou stran je navazující travnatá plocha. Budova je samostatně stojící. V blízkosti objektu se nachází dostatečný odbavovací prostor. Tento prostor je navíc oplocen.

Budova se skládá z centrální chodby, skladových prostor, kanceláří, šaten a společného sociálního zařízení pro muže i ženy.

Budova je cihlová, vnější omítky jsou z větší části v pořádku. Vnitřní omítky jsou vápenné, vnější jsou cementové.

Střecha je šikmá, sedlová s plechovou pozinkovanou krytinou.

Klempířské konstrukce jsou pozinkované, nenatřené.

Podlaha na chodbách je většinou dlažba, v kancelářích, šatnách a skladech PVC.

Elektroinstalace je ve velmi dobrém stavu, stejně tak jako přívod plynu.

Budova je napojena na vodovod areálu.

Vytápění celého objektu je zajištěno samostatnou plynovou kotelnou se dvěma plynovými kotly o výkonu 2x 30 kW s ústředním topením v celém objektu. Topení je plně funkční, budova je v současnosti temperována.

Celý areál letiště Přerov je trvale střežen bezpečnostní agenturou.

