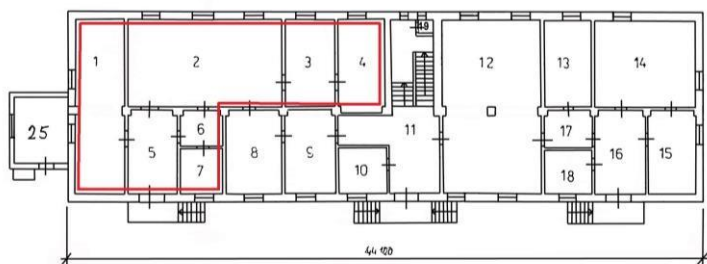


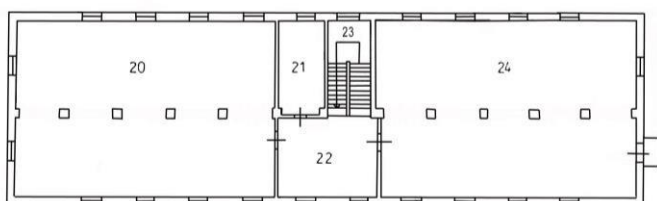
Název objektu	BUDOVA SKLADOVÁ
Číslo objektu	17
Kraj	OLOMOUCKÝ
Obec	Bochoř
k. ú.	Bochoř
List vlastnictví	680
Parc. č.	990/120
Výměra	622 m ²
Zkolaudováno	skladovací budova
Možnost využití	víceúčelová budova pro drobnou výrobu nebo skladovací prostor spojený s administrativní částí
Počet podlaží	2
Kontakt pro INFO:	Ing. Květoň HOLCR, mob: +420 702 208 453, tel: +420 580 580 120, email: kveton.holcr@lompraha.cz



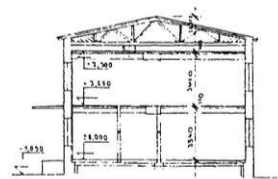
PŮDORYS PRÍZEMÍ OBJ. č. 17



PŮDORYS 1. PATRO



PŘÍČNÝ ŘEZ A-A



PRONAJATO

Budova se nachází uvnitř týlového zázemí letiště Přerov cca 800 metrů od hlavního vchodu letiště Přerov. Vstup do objektu je zajištěn 3 nezávislými vstupy. Budova je z jedné strany přístupná přímo z účelové komunikace, ze tří stran je navazující travnatá plocha. Budova je samostatně stojící. V blízkosti objektu se nachází dostatečný odbavovací prostor.

Budova se skládá z centrální chodby, skladových prostor, kanceláří, šaten a společného sociálního zařízení pro muže i ženy.

Budova je cihlová, vnější omítky jsou z větší části v pořádku. Vnitřní omítky jsou vápenné, vnější jsou cementové.

Střecha je šikmá, sedlová s plechovou pozinkovanou krytinou.

Klempířské konstrukce jsou pozinkované, nenatřené.

Podlaha na chodbách je většinou dlažba, v kancelářích, šatnách a skladech PVC.

Elektroinstalace je ve velmi dobrém stavu, stejně tak jako přívod plynu.

Budova je napojena na vodovod areálu.

Vytápění celého objektu je zajištěno samostatnou plynovou kotelnou se dvěma plynovými kotly o výkonu 2x 60 kW s ústředním topením v celém objektu.

Celý areál letiště Přerov je trvale střežen bezpečnostní agenturou.

